

## LOCALIZZAZIONE DI CUNICOLI E CAVITA' DI INTERESSE ARCHEOLOGICO METODO GEORADAR

**Progetto:** Scavi per la realizzazione della nuova stazione ferroviaria sotterranea di Porta Susa (TO)

**Sito:** Torino, area urbana (2008)

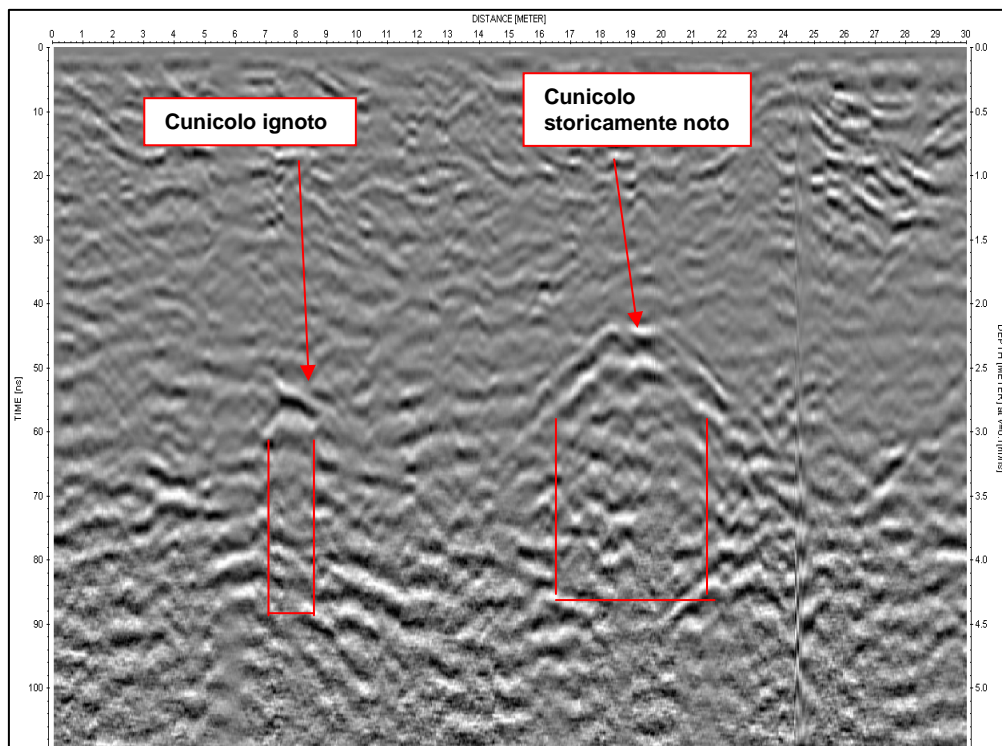
**Scopo dell'indagine:** L'indagine è stata realizzata per verificare la presenza di una rete di cunicoli di interesse storico nell'area di cantiere, al fine di evitare danni alle strutture interrato, oltre che garantire una corretta progettazione degli elementi fondazionali del futuro fabbricato.

**Progettazione indagine:** Il rilievo è stato realizzato con metodologia **Georadar** con antenna da 270 MHz (maglia di acquisizione 1 x 1 m) su un'area di circa 600 m<sup>2</sup>.

**Risultati ottenuti:** L'indagine ha confermato la posizione di un cunicolo noto da fonti storiche ma non più localizzabile, ha inoltre evidenziato la presenza di un ulteriore cunicolo sconosciuto. La ricostruzione dell'andamento dei cunicoli è stata resa possibile dalla elaborazione 3D, con posizionamento sul piano campagna; ciò ha limitato notevolmente rischi di danni agli stessi durante le successive operazioni di scavo della stazione ferroviaria.



### Sezione radar



### Elaborazione 3D: Sezione planare (time slice) a -3.5 m da p.c.

