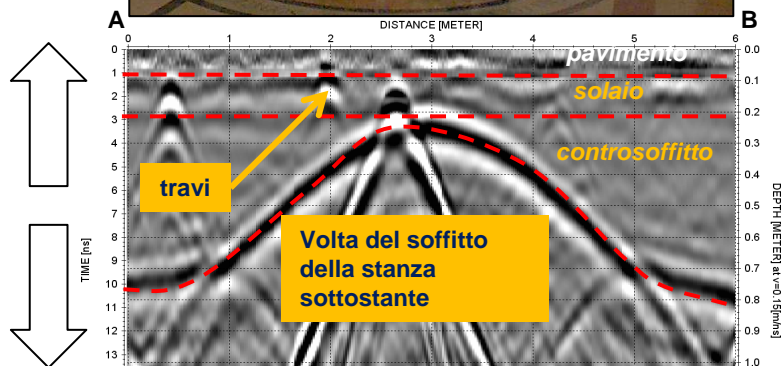


## RICOSTRUZIONE DI DETTAGLIO DI STRUTTURE MURARIE DI EDIFICI STORICI METODO GEORADAR



### Progetto:

Interventi di ristrutturazione e consolidamento di un edificio storico.

### Sito:

Real Collegio Carlo Alberto, Moncalieri (TO) – 2006-2007

### Scopo dell'indagine:

Verificare le caratteristiche geometriche e lo spessore dei solai di numerose sale dell'edificio, per progettare gli interventi di consolidamento strutturale

### Progettazione indagine:

Il rilievo è stato realizzato con metodologia **Georadar** (con maglia di acquisizione 0.5 x 0.5 m) sulla pavimentazione delle diverse sale in cui sono previsti gli interventi di ristrutturazione con antenne da 400 MHz e 2 GHz

### Risultati ottenuti:

L'indagine ha consentito di valutare lo spessore dei solai delle diverse sale, nonché la presenza di diverse tipologie di elementi strutturali all'interno delle volte: in particolare si sono individuati travi, frenelli e strutture di rinforzo di varia natura, solette armate al disotto della pavimentazione e numerose zone di vuoto. Tali informazioni sono risultate di fondamentale importanza durante le fasi di progettazione degli interventi di ristrutturazione.

### Livello 4, quota +0.00 – AREA 1

