

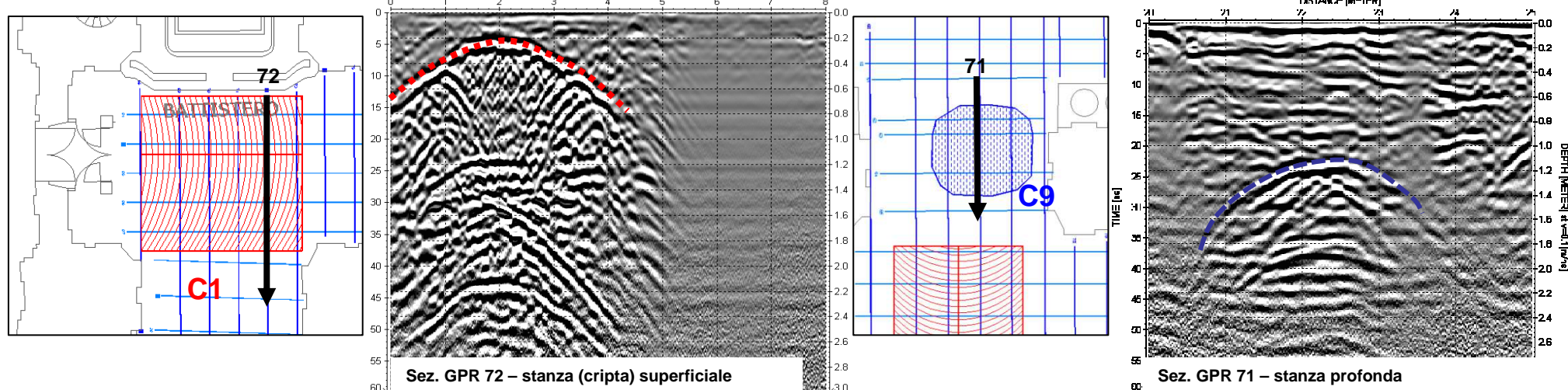
## LOCALIZZAZIONE DI CRIPTE E STRUTTURE INTERRATE DI INTERESSE ARCHEOLOGICO METODO GEORADAR

**Progetto:** Restauro del Duomo di Vercelli (2011)

**Scopo dell'indagine:** L'indagine è stata realizzata per verificare la presenza di cripte e, in generale, di resti archeologici sotto la pavimentazione del Duomo di Vercelli allo scopo di evidenziare i punti critici per il posizionamento di una gru di peso elevato.

**Progettazione indagine:** Il rilievo è stato realizzato con metodologia **Georadar** con antenna da 400 MHz (maglia di acquisizione 1 x 1 m) su tutta l'area del Duomo

**Risultati ottenuti:** L'indagine ha evidenziato la presenza di numerose cripte (perlopiù sconosciute) e – oltre a fornire gli elementi necessari per il posizionamento della gru in condizioni di sicurezza – ha notevolmente arricchito la conoscenza archeologica del sito.



**Mapa cavità archeologiche**

