

LOCALIZZAZIONE DI ELEMENTI DI ARMATURA IN TRAVI PRECOMPRESSE (PONTI E VIADOTTI) METODO GEORADAR

Progetto:

Interventi di consolidamento strutturale di viadotti stradali - raccordo stradale Siena-Bettolle (km 33+751 e km 41+762).

Scopo dell'indagine:

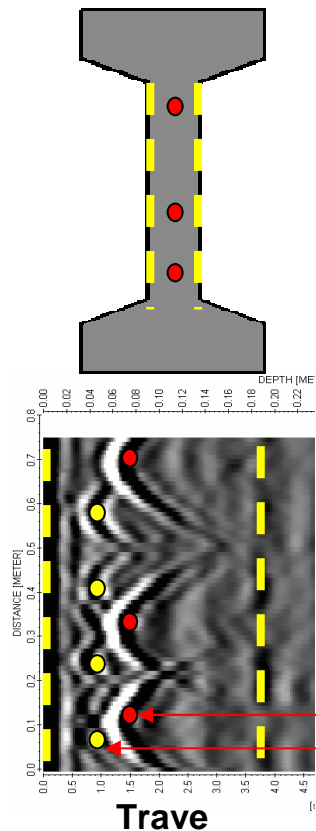
Verificare la presenza e la posizione dei cavi di pretensionamento posti all'interno di una trave esterna dell'impalcato, a cui verrà agganciata una struttura supplementare per l'allargo della sede viabile.

Progettazione indagine:

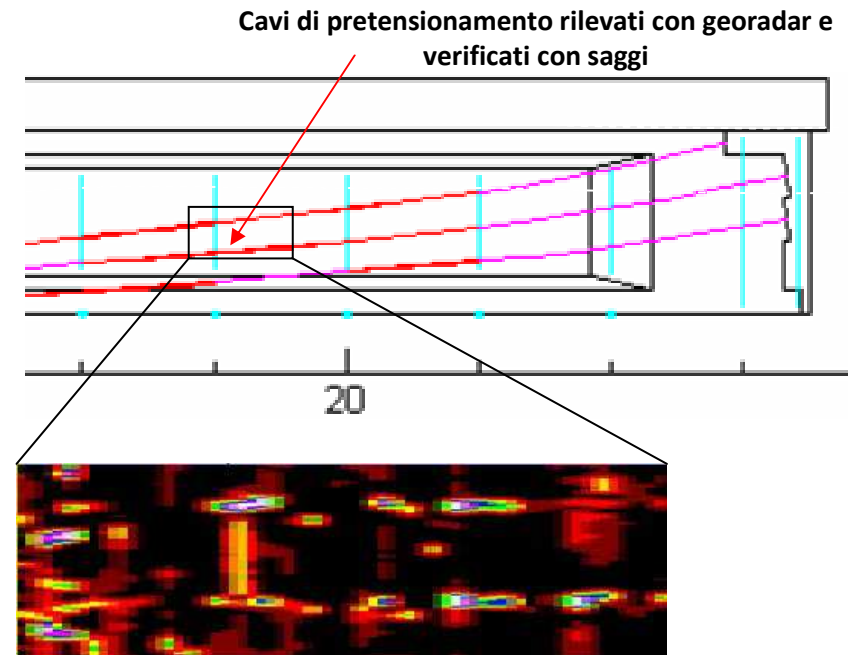
1) Rilievo **Georadar** con antenna ad alta frequenza (1.5 GHz) e con linee di acquisizione verticali con spaziatura di 0.2 m sulla trave esterna; rilievo mediante utilizzo di by bridge

Risultati ottenuti:

L'indagine ha consentito di localizzare con estrema precisione la presenza dei cavi di precompressione (verificati con scavi in alcuni punti di controllo) e di realizzare gli interventi di aggancio del nuovo impalcato in piena sicurezza.



Antenna radar per rilievi strutturali
(frequenza = 1.5 GHz)



Tomografia del segnale radar
(time slice)